

Archéosite® et Musée
d'Aubechies-Beloeil
asbl

L'Histoire à portée de main...



Attraction Touristique reconnue par
le Commissariat Général au Tourisme

Catalogue des activités pour groupes

2016 - 2017



Archéosite® et Musée d'Aubechies-Beloeil asbl

1y, rue de l'Abbaye

7972 Aubechies (Beloeil) - Belgique

Tél. : 00 32 (0)69 67 11 16 - Fax : 00 32 (0)69 67 11 77

reservations@archeosite.be - www.archeosite.be

Table des matières



Introduction	III
Nos visites guidées	IV
Nos activités complémentaires aux visites guidées	V
Les démonstrations d'artisanats antiques.....	V
Les ateliers jeunesse.....	VI
Les Journées Maternelles	VIII
Les Journées Batellerie Scolaires : Archéosite et Espace gallo-romain d'Ath.....	VIII
Nos stages	IX
Nos journées forfaitaires pour adultes	X
Histoire et terroir : Archéosite et Brasserie Dubuisson.....	X
De l'Ère néolithique à l'Ère mécanique : Archéosite et MahyMobiles.....	XI
Journées « Batellerie » pour adultes : Archéosite et Espace gallo-romain d'Ath.....	XI
Le « Beloeil-Pass » : Archéosite et Office de tourisme de Beloeil.....	XII
Aubechies et le sacré à travers les siècles : Archéosite et Office de tourisme de Beloeil.....	XII
Les Journées Entreprises	XIII
Location de la villa gallo-romaine (séminaires, réceptions...).....	XIII
L'Espace Léonce Demarez , Centre d'Interprétation des Cultes et Croyances Antiques	XIV
Nos week-ends festifs	XIV
Informations pratiques	XV
Tarifs détaillés	XVI



Union Européenne - Fonds Européens de Développement Régional / Interreg efface les frontières



Introduction



L'Archéosite® et Musée d'Aubechies-Beloeil, situé au cœur d'un des plus beaux villages de Wallonie, présente le plus important ensemble de reconstitutions archéologiques en Belgique. Il propose un itinéraire de visite débutant au Néolithique ancien (vers 5.000 av. J.-C.) et s'achevant à l'époque romaine (vers le III^e siècle ap. J.-C.).

Les fermes des premiers agriculteurs, les habitations et ateliers des Âges des métaux, une somptueuse villa romaine, un temple et une nécropole antiques attendent le visiteur dans un écrin de verdure. A l'issue du parcours, la reconstitution complète d'un chaland gallo-romain, ancêtre de nos péniches actuelles, attend à quai le visiteur.

Toutes les reconstitutions sont entièrement aménagées et équipées avec du mobilier directement reproduit d'après des pièces originales mises au jour lors de fouilles.

Dans le cadre de sa mission visant la transmission des résultats archéologiques auprès du grand public, l'Archéosite et Musée d'Aubechies-Beloeil se place en tant que médiateur privilégié par le biais de l'archéologie expérimentale. La reconstitution

à échelle réelle de bâtiments anciens ayant complètement disparu de notre paysage offre l'opportunité d'une redécouverte de sites oubliés depuis de nombreux siècles. L'Archéosite contribue dès lors à une véritable renaissance d'un pan de notre histoire profondément enfoui.

Les buts de l'Archéosite ...

- ✓ Scientifique
- ✓ Didactique et pédagogique
- ✓ Touristique

Le premier but est purement **scientifique** : il s'agit d'abord d'exploiter les données archéologiques et de vérifier les théories scientifiques par le biais de l'archéologie expérimentale. Si l'exploitation touristique est indispensable à la vie et au bon fonctionnement de tels sites, elle ne donne toute sa mesure que si le caractère scientifique est scrupuleusement respecté.

Toutes les reconstitutions présentées au public se réfèrent à des données scientifiques précises provenant principalement de fouilles réalisées dans la région du Hainaut occidental par le Cercle de Tourisme et Recherches Archéologiques Blicquy-Aubechies en collaboration avec le Créa-ULB, le service des fouilles de la Région wallonne ainsi que le CNRS Paris. Depuis 2013, l'Archéosite abrite un nouvel espace muséal: l'**Espace Léonce Demarez**, Centre d'Interprétation des Cultes et Croyances Antiques (CICCA).



Notre second but est d'ordre **didactique et pédagogique**. L'Archéosite s'efforce de communiquer au grand public et aux enfants les résultats de la recherche archéologique réservés trop souvent à un public d'initiés. Différentes méthodes sont utilisées : système audiovisuel, visites guidées adaptées à différents publics, démonstrations d'activités, ateliers, stages, ouvrages pédagogiques... Les démonstrations et les ateliers basés sur la recherche expérimentale témoignent d'un savoir-faire et de connaissances de techniques anciennes : taille du silex, travail du fer, coulage du bronze, filage, tissage, teinture de la laine, fabrication et cuisson de céramiques, travail de l'os, cuisson du pain... La mission de l'Archéosite vise, avant tout, à donner une vision fidèle du mode de vie de nos ancêtres, loin des images et clichés hollywoodiens.

Notre troisième but est **touristique**. L'Archéosite d'Aubechies est une **Attraction Touristique** reconnue officiellement par le Commissariat Général au Tourisme. Le label de qualité « 4 SOLEILS » lui a été attribué en 2008. Ouvert pendant la semaine durant toute l'année, l'Archéosite est également accessible les dimanches et les jours fériés de mi-avril à mi-octobre. En plus des reconstitutions, les visiteurs peuvent, chaque dimanche en saison, découvrir et observer des artisans au travail. Deux festivités sont également organisées chaque année. L'intérêt du site auprès du public n'a jamais été démenti. En 2013, notre taux de fréquentation atteignait le nombre de 82.301 visiteurs.

Nos visites guidées (FR, NL, EN)

Pour groupes scolaires, associations, comités d'entreprises, ...

Nous organisons des visites guidées en français, néerlandais et anglais durant toute l'année sur réservation pour les publics scolaires et les groupes adultes divers.

Les **visites scolaires** s'inscrivent dans le cadre des cours d'histoire et d'étude du milieu. Notre équipe possède des qualités d'adaptation importantes et peut établir des programmes diversifiés sur demande.

A l'Archéosite, l'enfant est confronté à une manière de penser et de vivre différente de la sienne, ce qui lui permet d'acquérir une certaine ouverture d'esprit et de comprendre que notre époque est avant tout le résultat d'une somme d'événements et d'expériences passés. Les matières historiques, souvent délaissées en raison de leur caractère théorique, reprennent ici une dimension humaine et vivante, développant également la notion du temps et des périodes chronologiques.



Des visites sont également organisées tous les week-ends, sur rendez-vous, de mi-avril à mi-octobre (en français, néerlandais et anglais). C'est l'occasion pour nos visiteurs belges et étrangers de découvrir en détail la dimension historique du site et l'importance des vestiges archéologiques régionaux.

Chaque visite est précédée d'un film pédagogique attrayant retraçant les découvertes archéologiques régionales, les méthodes de recherche, l'évolution de l'homme jusqu'à la période gallo-romaine et les activités d'archéologie expérimentale réalisées à l'Archéosite.

Pour les **groupes adultes**, la visite peut également être associée à une dégustation de Cervesia (bière gauloise) ou à un repas sur réservation. Nous vous proposons également un accueil avec café et croissant(s).

Le dimanche après-midi en saison touristique, les passionnés d'histoire et d'archéologie peuvent opter pour une de nos **visites - conférences** (3h) animée par un de nos guides confirmés et diplômés. Après avoir découvert l'histoire de notre site, ils parcourront tour à tour le Néolithique, l'Âge du Bronze, l'Âge du Fer et la période gallo-romaine. Enfin, ils auront le privilège de prendre place sur le chaland pour un agréable intermède sur le plan d'eau. De plus, ces visites sont déclinables en deux thèmes : l'alimentation et la couleur.



Nos visites guidées sont organisées en trois modules :

Premier module (1h)

Périodes abordées :

- ✓ Néolithique (premiers agriculteurs - éleveurs)
- ✓ Âge du Bronze (apparition de la métallurgie)
- ✓ Premier Âge du Fer (époque Hallstatt)

Deuxième module (1h)

Périodes abordées :

- ✓ Deuxième Âge du Fer (époque La Tène)
- ✓ Période gallo-romaine

Troisième module (1h)

Espace Léonce Demarez : Centre d'Interprétation des Cultes et Croyances Antiques (découverte des cultes et croyances des civilisations celte et gallo-romaine)

N'hésitez pas à nous contacter au 00 32 (0)69 67 11 16 pour obtenir de plus amples informations. Nous établirons ensemble le programme qui vous conviendra le mieux.

Nos activités complémentaires aux visites guidées

Les démonstrations d'archéologie expérimentale (en français uniquement)

Des démonstrations d'activités sont organisées durant toute l'année sur rendez-vous pour les groupes scolaires (à partir de la première primaire) et adultes d'environ 15 personnes. Chaque démonstration dure une demi-heure. Elles rendent compte de techniques anciennes retrouvées parfois au terme de longues recherches. Dans ce cadre, le participant est un spectateur qui découvre des savoir-faire ancestraux, le plus souvent oubliés.

Techniques d'allumage du feu

Évolution de l'Homme, découverte et maîtrise du feu. Présentation des différentes méthodes d'allumage du feu depuis l'époque paléolithique : par friction, par percussion d'une roche dure comme le silex avec un minerai de fer comme le marcassite... Utilisation de l'amadou et du briquet celtique.



Taille de l'os

Explications sur l'utilisation de l'os depuis l'époque paléolithique jusqu'à la période gallo-romaine : façonnage d'outillage au silex, démonstration de l'utilisation du tour et du foret manuel.



Pain néolithique

Explications sur l'origine de l'utilisation des céréales et l'apparition du pain. Démonstration de broyage de grains à l'aide d'une meule. Fabrication de la pâte à pain et cuisson de galettes plates dans un four en torchis.



Teinture et tissage

Présentation des différentes plantes tinctoriales, démonstration de teinture, de cardage et de filage de la laine au fuseau. Présentation du travail de la fibre végétale depuis le Néolithique et de la laine à partir de l'Âge du bronze. Démonstration du tissage au doigt et sur métier à tisser.



La forge

De l'extraction du minerai aux objets finis. Travail et utilisation du fer dès l'époque celtique. Explication de la réduction du minerai de fer grâce au bas-fourneau. Démonstration de forgeage d'outils ou de pièces d'armement.



La poterie au tour

Historique de la céramique. Présentation du fonctionnement du tour et démonstration de son utilisation (fabrication de pots). Explication des différentes techniques de cuisson.



Tous les dimanches après-midi, de mi-avril à mi-octobre, nos artisans costumés offrent aux visiteurs de nombreuses démonstrations d'activités expérimentales : coulage du bronze, travail de l'os, forgeage du fer, cuisson de pains, travail du cuir, sparterie, cuisine gauloise et romaine...

Nos activités complémentaires aux visites guidées

Les ateliers jeunesse (en français uniquement)

L'Archéosite propose des ateliers accessibles aux groupes scolaires. Dans le cadre de ceux-ci, les participants sont des « acteurs ». Pendant trois heures, ils sont amenés à découvrir, au travers des techniques qu'ils vont pratiquer, le travail de l'homme aux temps de la Préhistoire et de l'Antiquité. Ils garderont de cette expérience une initiation à un savoir-faire particulier ainsi qu'un objet fabriqué de leurs propres mains. Certains de ces ateliers sont adaptables pour les groupes adultes.

Chaque atelier est précédé d'un bref historique de l'activité concernée. Il ne s'agit donc pas d'un atelier « bricolage » mais bien d'une sensibilisation à l'histoire par le biais d'une activité pratique. Par la manipulation, par la reproduction des gestes anciens, par le toucher de matériaux particuliers telles l'argile, les fibres végétales ou la laine, il est ainsi possible de partir à la rencontre de nos ancêtres et à la découverte de techniques et de métiers qui, pour certains, sont restés pratiquement inchangés de l'époque gauloise jusqu'au XIXe siècle. L'archéologie, la vie quotidienne durant la Préhistoire et l'époque romaine ainsi que les sciences environnementales peuvent également être abordées dans des ateliers spécifiques.

Initiation à l'archéologie



L'archéologie, c'est avant tout l'étude du passé par les traces matérielles que les hommes ont laissées : les fondations d'une maison, les restes d'un repas, une sépulture...

Pour ce faire, l'archéologue fouille, note, déchiffre et classe les indices trouvés dans le sous-sol ou sous les eaux. Vos élèves sont initiés aux différentes techniques de fouille sur un terrain reconstitué. Ils apprennent à manipuler la truelle et le pinceau, à carroyer le chantier et à respecter les étapes nécessaires afin de comprendre notre histoire.

Nombre de participants : min. 12 - max. 15
Atelier accessible à partir de 8 ans

Pain néolithique



Il y a 7.000 ans déjà, les premiers agriculteurs-éleveurs fabriquaient leur pain. Lors de cet atelier, les participants ont l'occasion de mouler le grain, de façonner leur petit pain comme au Néolithique et de le cuire dans un four en torchis à la manière de nos ancêtres.

Nombre de participants : min. 12 - max. 16
Atelier accessible à partir de 6 ans

Peinture Paléolithique



Les participants découvrent la première forme d'art réalisée par l'homme dans les grottes préhistoriques, il y a de cela environ 35.000 ans. Ils se familiarisent avec les techniques picturales de ces populations nomades

et apprennent à connaître le monde qui était le leur. Les participants réalisent une peinture avec laquelle ils peuvent repartir.

Nombre de participants : min. 12 - max. 16
Atelier accessible à partir de 4 ans
Prévoir un sac poubelle par élève (tablier)

Chasseurs de la Préhistoire



Les jeunes participants découvrent le mode de vie des nomades chasseurs-cueilleurs du Mésolithique. Ils se familiarisent aux plantes consommées par l'homme, distinguent les différentes traces laissées par l'animal

afin de mieux pouvoir suivre sa piste pour enfin s'initier aux différentes armes de chasse en vigueur durant cette époque : le harpon, la sagaie (lancée au propulseur), l'arc...

Nombre de participants : min. 12 - max. 16
Atelier accessible à partir de 8 ans

Musique préhistorique



La reconstitution d'instruments dont l'archéologie nous livre quelques précieux vestiges est d'un apport inestimable pour notre connaissance de la musique préhistorique. Ethnomusicologie et Musique verte sont appelées en renfort

pour faire vivre aux enfants une expérience musicale qui passe par la découverte des sons, la maîtrise de rythmes et surtout l'élaboration d'une improvisation collective en fin d'atelier.

Nombre de participants : min. 12 - max. 16
Atelier accessible à partir de 6 ans
Prévoir un appareil photo pour filmer l'improvisation

Tissage



Le travail des fibres, de la laine, la teinture et le tissage. Dans notre région, cet artisanat apparaît dès l'époque néolithique, vers 5.000 ans avant J-C. Dans le cadre de cet atelier, les participants apprennent à carder, filer, teindre et

tisser la laine et les fibres végétales. Les produits de teinture employés sont naturels et non toxiques.

Nombre de participants : min. 12 - max. 18
Atelier accessible à partir de 6 ans

Poterie au colombin



Vers 5.000 avant J.-C., des peuplades issues d'Europe Centrale et de l'Est remontent le Danube et importent dans nos régions la technique de la céramique. Cet atelier invite à découvrir notre histoire tout en apprenant aux participants le

façonnage de poteries au colombin et l'application de motifs néolithiques appelés « rubanés » (en forme de rubans).

Nombre de participants : min. 12 - max. 16

Atelier accessible à partir de 6 ans

Peinture romaine



A l'époque gallo-romaine, les peintures murales, dont la fresque, peinture sur enduit frais, et la *tempera*, peinture sur un enduit sec, étaient utilisées pour la décoration des intérieurs romains publics ou privés. Par une initiation à ces techniques

et aux principaux styles de la peinture murale, cet atelier amène les participants à la découverte de la peinture sur enduit sec.

Nombre de participants : min. 12 - max. 14

Atelier accessible à partir de 8 ans

Gladiateurs



Les élèves sont plongés dans la vie quotidienne des gladiateurs, véritables stars de l'antiquité romaine. Ils s'initient au maniement des différentes armes et apprennent les disciplines propres à la gladiature: rétiaire, hoplomaque, mirmillon et thrace. Après

avoir prêté serment, les participants, répartis en trois écoles de gladiature, se préparent à la compétition qui clôture l'atelier. L'esprit d'équipe sera abordé à travers différentes épreuves réglementées par le *beneficarius* (le maître des jeux).

Nombre de participants : min. 12 - max. 15

Atelier accessible à partir de 8 ans (les mardis et vendredis)

Batellerie gallo-romaine



Grâce à notre chaland gallo-romain (ancêtre de nos péniches actuelles), reconstitué d'après l'original découvert à Pommeroeul (exposé à l'Espace gallo-romain d'Ath), nous vous proposons de découvrir tous les secrets de la batellerie

en Gaule. Les élèves apprennent les différents moyens de transport, les voies de communication, l'import-export entre le nord et le sud de la Gaule et les méthodes de propulsion. Enfin, les élèves effectuent une traversée de notre étang.

Nombre de participants : min. 24 - max. 36

Atelier non accessible du 01/11 au 31/03

Atelier accessible à partir de 8 ans

Jeux Olympiques



Après une présentation de l'histoire des jeux olympiques dans la Grèce antique, les élèves découvrent les différentes disciplines pratiquées telles le lancer du javelot, la lutte gréco-romaine, le saut en longueur, le lancer du disque et la course. A

l'issue de l'échauffement, ils sont répartis en équipe pour aborder l'entraînement. Les équipes désignent ensuite leur représentant pour chaque discipline. L'atelier se clôture par des épreuves opposant les différentes équipes. Les participants, tour à tour combattants et arbitres, aiguisent ainsi leur esprit d'équipe et de compétition.

Nombre de participants : min. 12 - max. 15

Atelier accessible à partir de 8 ans (les mardis et vendredis)

Cuisine romaine



Cet atelier d'initiation à la cuisine romaine propose des mets antiques à partir de recettes d'Apicius, célèbre gastronome ayant vécu sous le règne de l'empereur Tibère (1^{er} siècle ap. J.-C.). Il permet de découvrir différents produits utilisés à cette époque en réalisant une recette choisie.

Nombre de participants : min. 12 - max. 14

Atelier accessible à partir de 6 ans

Légionnaires



En ce 28^e siècle de l'ère romaine, la Vingtième Légion *Valeria Victrix* installe son camp d'instruction à Aubechies ! L'*optio* (vice-centurion) et ses instructeurs entraînent vos élèves avant leur affectation pour la Germanie ou la Bretagne.

Au programme : marche au pas, entraînement au poteau, lancer de *pilum*, formations tactiques (la tortue, l'attaque en ligne ou en coin, la charge, la rotation de ligne et la *contra equites*).

Nombre de participants : min. 12 - max. 24

Atelier accessible à partir de 8 ans (les mardis et vendredis)

Nature



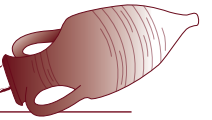
Les participants sont invités à découvrir les différentes espèces de la faune et la flore locales par des promenades et des ateliers. Ils apprennent à reconnaître les fleurs et leurs hôtes.

Nombre de participants :

min. 12 - max. 14

Atelier accessible à partir de 8 ans

Atelier non accessible du 01/11 au 31/03



Les Journées Maternelles (FR, NL)

Journées adaptées au cycle maternel et au premier cycle de l'enseignement primaire

Pourquoi des « Journées Maternelles » ?



Afin d'adapter notre site aux plus petits en choisissant le vocabulaire et en ciblant les sujets proches du vécu de ces jeunes visiteurs mais également en leur contant notre histoire et en leur permettant, par le jeu, de découvrir le monde de leurs ancêtres.

La journée se déroule de 10h à 15h. Les enfants peuvent ainsi retrouver un rythme proche de celui auquel ils sont habitués. Le découpage de la journée se calque sur le schéma scolaire : accueil, récréation, temps de passage aux toilettes, activités diverses faisant appel tantôt à l'écoute tantôt à l'action.

Visite ludique

Riches propriétaires et humbles paysans accueillent les enfants dans leur demeure. La maison gauloise, habitat traditionnel, permet de découvrir la vie d'un artisan potier et de sa femme, habile boulangère. Celle-ci reçoit les petits visiteurs à la lueur des chandelles et elle leur fait partager ses activités quotidiennes : production de farine grâce à la meule circulaire, cuisson du pain dans un four en torchis, tissage de la laine...

Ensuite, elle les emmène à la nécropole pour se recueillir sur la tombe de ses grands-parents et découvrir les différents monuments funéraires.



Les enfants sont ensuite invités à découvrir la villa gallo-romaine. Ils sont accueillis par la maîtresse de cette somptueuse demeure. Elle leur conte sa vie quotidienne: repas allongés sur des banquettes, bains aux thermes, écriture sur tablettes de cire...

Enfin, au temple, les offrandes et prières à Mars ou à Mercure permettent aux petits visiteurs une première découverte de la religion de nos ancêtres gallo-romains.



Jeux pédagogiques et jeux gallo-romains

Les Romains reconnaissent à leurs enfants le droit de jouer ! Mais quels étaient leurs loisirs ? Les petit(e)s gallo-romain(e)s disposaient entre autres de petits jouets d'argile et de poupées qui, selon la richesse des parents, pouvaient être de chiffon, de bois ou d'ivoire. Ils jouaient à la marelle de table et à bien d'autres jeux de société...

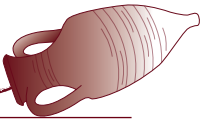
L'après-midi, les enfants s'initient à quelque uns de ces jeux antiques (le delta, les 5 paniers, la marelle à trois pions, les osselets...), jouent à la version grandeur nature du jeu des douze caractères (*duodecim scripta*) et réalisent une copie d'un jouet gallo-romain.

Nos Journées Forfaitaires pour groupes scolaires

Journées scolaires « Batellerie » (FR, NL)

Archéosite et Espace gallo-romain d'Ath

À partir de 17,20€/élève



Journée sur le thème de la batellerie antique à l'Archéosite d'Aubechies et à l'Espace gallo-romain d'Ath.

Matin : Espace gallo-romain

- 9h45 Accueil
- 10h00 Visite animée
- 12h00 Départ vers l'Archéosite

Après-midi : Archéosite d'Aubechies

- 12h30 Repas (*une boisson soft par élève comprise dans le prix*)
- 13h30 Visite du parcours gallo-romain
- 14h30 Atelier Batellerie et navigation sur le plan d'eau
- 16h30 Fin des activités



Pour un groupe de 24 élèves minimum et 36 maximum. Possibilité de 2 groupes permutables. Réservation obligatoire auprès de l'Espace gallo-romain au 00 32 (0)68 26 92 33 ou 26 92 35. Journée non accessible durant les mois de novembre, décembre, janvier, février et mars.

Nos stages* (uniquement en français)

Vacances de printemps et d'été

Ces stages non résidentiels d'une semaine ont été créés pour permettre aux participants de découvrir de manière intensive mais ludique la vie quotidienne de nos ancêtres ainsi que plusieurs formes d'artisanats anciens. Plusieurs types de stages sont proposés et adaptés en fonction des âges des enfants. Pour les plus grands, le stage découverte est combiné avec des cours de langues dispensés par des pédagogues. Les adultes pourront s'initier à un stage de cuisine romaine antique. **Le programme détaillé est disponible sur notre site Internet à partir du mois de février.** D'autres stages peuvent également se greffer à ce programme de base.



Découverte (de 6 à 12 ans)

Ce stage s'adresse aux jeunes désireux de découvrir des techniques et savoir-faire anciens. Les participants sont initiés à différentes formes d'artisanat et apprennent les gestes des hommes et des femmes de la Préhistoire et de l'Antiquité. Des visites guidées ponctuelles du site viennent enrichir leur apprentissage.

Ateliers prévus* : peinture paléolithique, fabrication et cuisson du pain à l'antique, poterie au colombin, teinture et tissage, entraînement du légionnaire, découverte des jeux gallo-romains, peinture romaine, batellerie, cuisine romaine...

Néerlandais et découverte (3 premiers niveaux du secondaire)

Un programme qui combine matinées d'étude (3h) et après-midi de détente, idéal pour se perfectionner en néerlandais. Le matin, les cours de langues sont donnés par des enseignants expérimentés. L'après-midi, les jeunes partent à la découverte de l'Histoire au travers d'une visite guidée du site et d'ateliers durant lesquels ils sont initiés aux gestes et techniques des artisans d'autrefois.



Initiation à l'archéologie (de 9 à 13 ans)

L'archéologie est l'étude du passé à travers les traces matérielles laissées par les hommes : bâtiments, poteries, pièces de monnaie, ossements... Les participants au stage sont initiés aux différentes techniques de fouille sur un terrain entièrement reconstitué. Ils apprennent à dater et conserver un objet, à recoller et classer des poteries, à créer et établir une typologie...

Ateliers prévus* : initiation aux techniques de prospection, fouille, initiation à l'analyse dendrochronologique, fabrication de poteries au colombin, étude de monnaies, dessin d'objets archéologiques, nettoyage et recollage de céramiques.

Jeux antiques... des jeux d'enfants aux jeux publics ! (de 8 à 12 ans)

Dans le monde romain, le jeu fait partie intégrante de l'éducation d'un enfant. Des jouets individuels aux jeux en communauté, il va peu à peu s'éveiller au rapport de dualité. Ce stage permet au jeune de découvrir les aspects éducatifs des Jeux Olympiques et de la gladiature. Qui n'a pas rêvé un jour de devenir le champion de l'arène !

Ateliers prévus* : initiation à l'écriture romaine, fabrication de jouets antiques et de jeux de plateau gallo-romains (marelle de table, latroncules...), atelier jeux olympiques, atelier gladiateurs, hockey sur gazon...



Gladiateurs de Rome (de 9 à 13 ans)

Durant ce stage, les participants approchent la vie quotidienne des gladiateurs et découvrent leurs croyances, les origines de la gladiature, les armes, le *ludus* (école de gladiature), leurs loisirs... Ce stage permet également de mettre fin aux clichés véhiculés par le cinéma et de ramener l'image du gladiateur dans un contexte historique correct.

Ateliers prévus* : fabrication d'un casque et d'un masque de gladiateur, initiation aux jeux des *latroncules* et de dés, jeux d'équipe (hockey, trigon, palets, arpaste...), entraînements sans et avec armes...

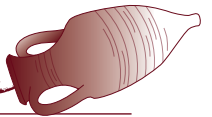
Légionnaire impérial (de 9 à 13 ans)

Ce stage permet aux participants de mieux connaître la vie militaire sous l'empire romain. Ils plonge au cœur de la vie du légionnaire et en découvrent les différentes étapes (recrutement, formations, entraînements, vie quotidienne et combats). Durant le stage, les enfants sont amenés à former une unité et à développer leur esprit d'équipe.

Ateliers prévus* : tests de recrutement, correspondance militaire, réalisation d'un *signaculum* (plaque du légionnaire), entraînements, fabrication d'un casque de légionnaire et d'une bourse, arpentage et traçage d'un plan...



* sous réserve de modifications



Nos journées forfaitaires pour groupes adultes

Histoire et Terroir (FR, NL) : Archéosite et brasserie Dubuisson (Pipaix)



- | | |
|---|--|
| <p>9h00 Accueil et projection du film introductif à la visite</p> <p>9h30 Première partie de la visite du Néolithique au premier Âge du Fer (module 1)</p> <p>10h30 Dégustation de cervesa (bière gauloise)</p> <p>11h00 Deuxième partie de la visite guidée, du deuxième Âge du Fer (période gauloise) à la période gallo-romaine (module 2)</p> <p>12h00 Départ vers la brasserie Dubuisson</p> | <p>12h30 Repas « Table campagnarde » assiette de charcuteries et fromages à la Bush, salade, crudités et frites</p> <p>14h30 Visite de la brasserie : projection du film « Brasserie », visite du musée et de l'unité de production de la Bush Prestige (foudres en chêne), visite des salles de brassage, fermentation et soutirage et dégustation commentée des produits maisons.</p> <ul style="list-style-type: none"> ✓ 12,50 cl de cuvée des trolls (7°) ✓ 15,50 cl de Bush blonde (10.50°) ✓ 12,50 cl de Bush ambrée (12°) |
|---|--|

Pour les groupes de minimum 25 personnes. Réservation obligatoire auprès de l'Archéosite d'Aubechies au 00 32 (0)69 67 11 16. Le week-end et les jours fériés, la visite de la brasserie se fera le matin et celle de l'Archéosite, l'après-midi. Cette journée ne s'organise pas les dimanches et lundis.

Nos journées forfaitaires pour groupes adultes

De l'Ère néolithique à l'Ère mécanique... (FR, NL)
Archéosite et MahyMobiles, musée de l'automobile (Leuze-en-Hainaut)

- | | |
|---|---|
| <p>9h00 Accueil et projection du film introductif à la visite</p> <p>9h30 Première partie de la visite du Néolithique au premier Âge du Fer (module 1)</p> <p>10h30 Dégustation de cervesa (bière gauloise)</p> <p>11h00 Deuxième partie de la visite guidée, du deuxième Âge du fer (période gauloise) à la période gallo-romaine (module 2)</p> <p>12h00 Départ vers le restaurant</p> <p>12h15 Repas 3 services au restaurant « Le Cuir » à Aubechies (boissons non comprises)</p> | <p>14h15 Départ vers Mahymobiles</p> <p>14h30 Accueil à Mahymobiles</p> <p>15h00 Visite guidée de la salle « Ghislain Mahy »</p> <p>16h00 Promenade libre à travers la salle didactique, l'espace modèles réduits, les rétrospectives des deux roues et la galerie dédiée à la carrosserie</p> <p>17h00 Fin de la journée</p> |
|---|---|

Pour les groupes de minimum 25 personnes. Réservation obligatoire auprès de l'Archéosite d'Aubechies au 00 32 (0)69 67 11 16. Le week-end et les jours fériés, la visite de Mahymobiles se fera le matin et celle de l'Archéosite, l'après-midi.



Nos journées forfaitaires pour groupes adultes

*Journées Batellerie (FR, NL)
Archéosite et Espace gallo-romain d'Ath*

Espace gallo-romain

- 10h00 Accueil et café (facultatif)
- 10h30 Visite de l'Espace gallo-romain
Découverte des bateaux antiques
- 12h00 Départ vers le restaurant

Repas

- 12h30 Repas trois services au restaurant « Le Curoir »
(boissons non comprises)
- 14h30 Départ vers l'Archéosite d'Aubechies

Archéosite d'Aubechies

- 14h45 Projection du film d'introduction à la visite
- 15h15 Visite du parcours gallo-romain
Découverte du chaland reconstitué et promenade sur le plan d'eau
- 16h30 Dégustation de cervoise (bière gauloise)
- 17h00 Fin des activités



En semaine : min. 20 personnes et max. 100 personnes (en 2 groupes permutables).

Le week-end : min. 20 personnes et max. 50 personnes.

Journée non-organisée en novembre, décembre, janvier, février et mars.

Réservation obligatoire auprès de l'Espace gallo-romain.



Renseignements et réservations : Espace gallo-romain d'Ath
2, rue de Nazareth
7800 Ath - Belgique
Tél. : 00 32 (0)68 26 92 33 ou 00 32 (0)68 26 92 35
Fax. : 00 32 (0)68 28 27 63
egr@ath.be
www.ath.be/egr

Nos journées forfaitaires pour groupes adultes

*Le « Beloeil Pass » (FR, NL, EN)
Archéosite et office de tourisme de Beloeil*



L'office de tourisme de Beloeil vous propose de découvrir son entité et ses plus beaux atouts grâce au forfait « Beloeil Pass ». Ce produit s'adresse aux groupes d'au moins 20 personnes, c'est à dire aux nombreuses associations, autocaristes et agences de voyage pouvant regrouper les individualités et profiter d'un service « clé sur porte » repas inclus.

L'Archéosite et Musée d'Aubechies, le château de Beloeil, le musée du négoce de la toile et de la bonneterie de Quevaucamps, le musée de la pierre et du marbre de Basècles, le musée de la vie rurale de Huissignies, le musée Mahymobiles de Leuze-en-Hainaut et bien d'autres attractions sont accessibles via le « Beloeil Pass ».

Le personnel de l'office de tourisme s'occupe de toutes les réservations ainsi que des démarches administratives auprès des attractions choisies par vos soins.

Au reçu du bon de réservation, l'Office de tourisme assure lui-même les diverses formalités et établit un passeport qui permet de rejoindre le lieu des visites et du repas avec toutes les garanties de la satisfaction collective (accueil assuré, guides réservés, repas préparés, prix attractifs...).

Renseignements et réservations : Office de tourisme de Beloeil
27, rue du Château
7970 Beloeil - Belgique
Tél. : 00 32 (0)69 68 95 16 - Fax : 00 32 (0)69 68 74 28
tourisme.beloeil@skynet.be - www.beloeil.be

Nos Journées Forfaitaires pour groupes adultes

*« Aubechies... à la découverte de nos ancêtres » (FR, NL, EN)
Archéosite, Taverne Saint-Géry et village d'Aubechies*

A l'Archéosite, vous retrouvez la magnificence d'un sanctuaire gallo-romain reconstitué découvert à quelques kilomètres. Une nécropole bordant son chemin d'accès vous initie aux rites funéraires antiques. Après la découverte d'une villa luxueuse, demeure d'un riche propriétaire terrien, l'Espace Léonce Demarez, consacré aux cultes et croyances antiques, vous emmène au cœur des religions polythéistes celtes et romaines.


Un intermède gastronomique vous est proposé au restaurant « La Taverne Saint-Géry ». Possibilité d'opter pour un repas romain antique inspiré des recettes d'Apicius (supplément de 13.00€ / pers.).

Aubechies, c'est également un des 24 plus beaux villages de Wallonie ! Notre guide passionnée vous emmène à la rencontre de lieux chargés de spiritualité et d'histoire: l'église Saint-Géry de style roman (XIe siècle), le Gîte Ajiste de style tournoisien, la Chapelle Notre-Dame des Champs ou encore la Fontaine au Lait Battu...

- 9h30 Accueil à l'Archéosite et projection du film introductif à la visite guidée
- 10h00 Visite guidée de la partie gallo-romaine ainsi que du musée sur les cultes et croyances antiques (modules 2 et 3)
- 12h00 Départ vers le restaurant
- 12h30 Repas 3 services à la Taverne Saint-Géry
- 14h30 Visite d'Aubechies, un des plus beaux villages de Wallonie

Renseignements et réservations : Office de tourisme de Beloeil
27, rue du Château
7970 Beloeil - Belgique
Tél. : 00 32 (0)69 68 95 16
Fax : 00 32 (0)69 68 74 28
tourisme.beloeil@skynet.be - www.beloeil.be



 À partir de 22,50 € / adulte

Les Journées Entreprises

Visites guidées en FR, NL, EN et autres activités uniquement en FR

Nous vous proposons d'organiser vos incentives et/ou conférences à l'Archéosite d'Aubechies. Profitez de notre cadre exceptionnel pour développer l'esprit d'équipe et de compétition, renforcer la cohésion au sein d'un groupe ou simplement organiser une conférence tout en découvrant notre histoire. Retrouvez les gestes de nos aïeux en redécouvrant les techniques artisanales anciennes.

Nous vous proposons différentes formules :

Journée « découverte » (min. 30 pers. - max. 50 pers.)

- ✓ Visite guidée du site
- ✓ Repas à la villa
- ✓ Atelier « Légionnaires » ou « Chasseurs de la Préhistoire »

Journée « gallo-romaine » (min. 30 pers. - max. 60 pers.)

- ✓ Location de la villa pour une conférence
- ✓ Repas à la villa
- ✓ Visite guidée du site et navigation en chaland sur le plan d'eau



Journée « Team Building » (min. 35 pers. - max. 70 pers.)

Deux thématiques au choix : « **Survivre au Néolithique** » ou « **Vivre à l'époque gallo-romaine** »

- ✓ Visite guidée du site (module 1 ou module 2 en fonction du thème choisi)
- ✓ Repas à la villa
- ✓ Jeu de piste comprenant des épreuves d'initiation à des pratiques, techniques et artisanats anciens : méthodes d'allumage du feu, tir (au propulseur ou à l'arc), poterie, sparterie, tissage, fabrication et cuisson du pain, batellerie, forge...

Ces journées peuvent commencer par un accueil avec café et croissants et se terminer par une dégustation de cervoise (bière gauloise). Si vous désirez plus de renseignements à propos de nos « Journées Entreprises », n'hésitez pas à nous contacter au 00 32 (0)69 67 11 16. Nous établirons ensemble le programme qui vous conviendra le mieux.

Location de la villa gallo-romaine

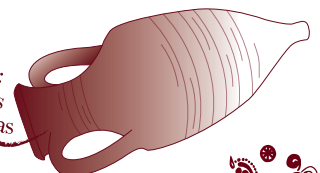
L'Archéosite d'Aubechies vous propose d'organiser vos manifestations d'ordre professionnel telles que séminaires, conférences, réunions, banquets dans le cadre prestigieux de sa villa gallo-romaine. En fonction du nombre de personnes, vous pourrez accueillir vos invités dans l'*oecus*, salle d'apparat, ou dans sa salle annexe. Les pièces sont décorées de fresques et de mosaïques romaines. Les meubles sont des répliques fidèles du mobilier de l'époque.



Ce lieu exceptionnel donne également l'occasion de découvrir les saveurs d'autrefois : nous vous proposons divers menus romains chauds. Deux buffets contemporains froids sont également disponibles. Formules sans boisson. N'hésitez pas à nous contacter pour plus de renseignements au 00 32 (0)69 67 11 16.



Location simple (sans repas) :
995 € ou diverses formules
"all in" incluant le repas



Espace Léonce Demarez (FR, NL, EN) Centre d'Interprétation des Cultes et Croyances Antiques (C.I.C.C.A.)



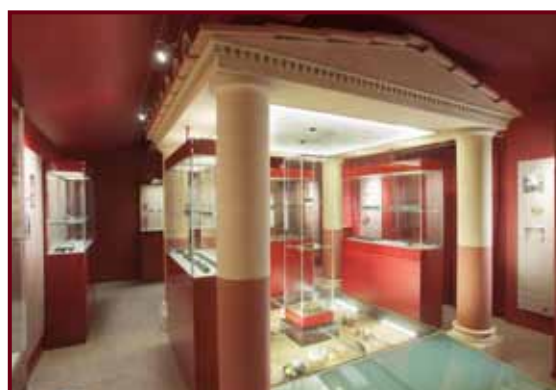
Dans sa poursuite d'intégration d'objets archéologiques au sein de son site de reconstitutions, l'Archéosite et Musée d'Aubechies - Beloeil accueille, depuis avril 2013, un centre d'interprétation des cultes et croyances antiques.

Ce **nouvel espace muséal** à la **thématique inédite** est entièrement dédié aux nombreuses découvertes archéologiques ayant trait aux lieux de cultes et objets rituels antiques. Depuis les premiers sanctuaires bâtis à l'époque celtique (Ve siècle av. notre ère) jusqu'aux temples gallo-romains (IVe siècle de notre ère), cette visite vous emmènera à la découverte des cultes polythéistes pratiqués dans le nord de la Gaule jusqu'à l'institutionnalisation du christianisme.

Le point phare de cette exposition est constitué de l'impressionnante collection archéologique, plus de **550 pièces**, provenant des fouilles régionales menées sur le vaste **complexe culturel celto-romain de Blicquy** «Ville d'Anderlecht» (Leuze-en-Hainaut, Belgique). Ces recherches entreprises à l'initiative de Léonce Demarez dès 1978, par le Cercle de Tourisme et de Recherches archéologiques de Blicquy, relayées ensuite par le Service Archéologique de la Région Wallonne et par l'Université Libre de Bruxelles (CRéA), constituent aujourd'hui un ensemble de connaissances uniques et inédites en Belgique.

L'homogénéité et la **richesse de la collection** mise au jour à Blicquy (dépôts d'armement, trésors monétaires, statuaire, bijoux, masque...) témoignent de l'importance et de la splendeur passée de ce site archéologique majeur du patrimoine belge.

Moyennant réservation préalable, les groupes, scolaires ou adultes, peuvent bénéficier de **visites guidées**. Encadrés par nos guides, ceux-ci parcourent les **5 salles thématiques** à la rencontre des croyances de nos ancêtres.



 à partir de **4,50 €** / pers.

Nos week-ends festifs*

Programme détaillé disponible sur demande une semaine avant la manifestation



Les Feux de Beltaine

Dernier week-end de juin

Cette festivité à caractère touristique est donnée à l'occasion du solstice d'été. De très nombreux artisans profitent de l'occasion pour y faire des démonstrations de leur art. De plus, cet événement est placé sous le signe de la musique. Différentes prestations de musique traditionnelle et celtique sont proposées durant les deux jours ainsi qu'un concert - spectacle précédant le grand feu.

Le Week-end d'Archéologie Expérimentale

Dernier week-end d'août

Cet événement unique, mené en collaboration avec des musées et parcs de reconstitution européens, rassemble artisans, archéologues et expérimentateurs belges et étrangers venus partager les dernières recherches menées dans ce domaine. De nombreuses troupes de reconstitutions historiques sont également invitées : groupes d'animations gauloises, gladiateurs, légions romaines, musiciens...

* sous réserve de modifications



Informations pratiques

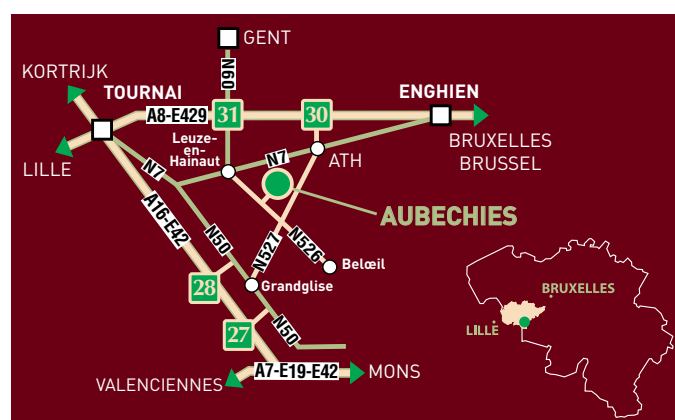
Coordonnées complètes

Archéosite® et Musée d'Aubechies - Beloeil asbl

1y, rue de l'Abbaye
7972 Aubechies (Beloeil)
Belgique
Tél. : 00 32 (0)69 67 11 16 - Fax : 00 32 (0)69 67 11 77
contacts@archeosite.be - www.archeosite.be

Horaires d'ouverture

Toute l'année pendant la semaine de 9 h à 17 h.
De mi-avril à mi-octobre également les dimanches et jours fériés de 14 h à 18 h.
En juillet et août :
En semaine de 9 h à 18 h.
Les samedis, dimanches et jours fériés de 14 h à 19 h.
Fermé entre Noël et Nouvel An.



Accès

Autoroute Mons-Tournai (E42), sortie Blaton, suivre fléchage.
Autoroute Bruxelles-Lille (A8), sortie Frasnes, suivre fléchage.

Suivez-nous également sur...

Facebook : Archéosite et Musée d'Aubechies - Beloeil (Page)
Twitter : Archeosite
Youtube : Archeosite (Chaîne)

Renseignements complémentaires

Visites guidées ponctuelles (1h)*

Entre mi-avril et mi-octobre à partir de 5 personnes (visiteurs individuels, familles et petits groupes) :

En semaine (durant les vacances de printemps et d'été) : 11h00, 13h30 et 15h30

Dimanches et jours fériés (hors juillet et août) : 14h30, 15h45 et 17h00

Week-ends et jours fériés (juillet et août) : 15h00, 16h15 et 17h30

* gratuites, sans réservation et en français (en néerlandais selon nos possibilités)

Boutique : librairie, articles souvenirs, reproductions archéologiques, bijoux...

Plaine de jeux

Restauration pour groupes sur réservation :

- ✓ possibilité de sandwiches, assiettes de fromages ou charcuterie et de repas complets
- ✓ possibilité d'accueil avec café et croissant(s) et de formules goûters

Possibilité d'hébergement pour les groupes (scolaires) :

- ✓ Auberge de jeunesse de Tournai : +32 (0)69 21 61 36
- ✓ Auberge de jeunesse de Mons : +32 (0)65 87 55 70
- ✓ Centre Protestant d'Amougies : +32 (0)69 76 86 45
- ✓ La Roseraie à Péruwelz : +32 (0)69 77 19 35
- ✓ Le gîte Ajiste à Aubechies (à 200m de l'Archéosite) :

Renseignements et réservations gîte Ajiste :

Office de tourisme de Beloeil
27, rue du Château à 7970 Beloeil (Belgique)
Tél. : +32 (0)69 68 95 16 - Fax : 00 32 (0)69 68 74 28
tourisme.beloeil@skynet.be - www.beloeil.be



Tarifs détaillés 2016 - 2017*

Visiteurs Individuels

Adultes et seniors (à partir de 13 ans) :	9,50 €	(à partir de 10 adultes : 8,00 € / personne)
Enfants (de 4 à 12 ans) :	3,50 €	(à partir de 10 enfants : 3,00 € / enfant)
Enfants (jusqu'à 3 ans) :	Gratuit	

Abonnement nominatif valable 1 an calendrier (sauf week-ends festifs) : 19,00 € / adulte et 7,50 € / enfant

Visites guidées pour groupes (précédées d'un film d'introduction en FR, NL ou EN)

Module 1 (1h) :	du Néolithique au premier Âge du Fer (FR, NL, EN)	
Module 2 (1h) :	du deuxième Âge du Fer à la période gallo-romaine (FR, NL, EN)	
Modules 3 (1h) :	Espace Léonce Demarez, Centre d'Interprétation des Cultes et Croyances Antiques (FR, NL, EN)	

Groupes scolaires, handicapés et étudiants (par personne) :

4,50 € / 1 module	7,50 € / 2 modules	9,50 € / 3 modules
-------------------	--------------------	--------------------

Groupes adultes et seniors (par personne) :

5,50 € / 1 module	8,50 € / 2 modules	11,00 € / 3 modules
-------------------	--------------------	---------------------

Visites - conférences (3h) : 45,00 € / groupe (en plus de l'acquittement du droit d'entrée individuel)

Activités pour groupes

Atelier (3 heures - uniquement FR) :	9,00 € / personne
Démonstration d'artisanats (30 minutes - uniquement FR) :	17,00 € / démonstration
Dégustation de cervoise (bière gauloise) :	2,90 € / adulte et 1,40 € / enfant (pour un soft)

Journées maternelles (FR, NL, visite contée et jeux gallo-romains)

A partir de 15 enfants (prix par enfant) : 15,00 € la journée (une boisson incluse)

Journées Forfaitaires (FR, NL et également anglais pour les journées organisée avec l'office de tourisme)

- ✓ Archéosite et brasserie Dubuisson (Histoire et Terroir) : à.p.d. 29,50 € / pers.
- ✓ Archéosite et MahyMobiles (De l'Ère néolithique à l'Ère mécanique) : à.p.d. 29,40 € / pers. (+ 45,00 € / groupe pour le guide MahyMobiles)
- ✓ Archéosite et Espace gallo-romain d'Ath (réservations auprès de l'Espace gallo-romain)
 - Journée Batellerie adultes : à.p.d. 28,40 € / pers.
 - Journée Batellerie scolaires : à.p.d. 17,20 € / élève
- ✓ Archéosite et office de tourisme de Beloeil (réservations auprès de l'office de tourisme de Beloeil)
 - Le « Beloeil Pass » : formule Archéosite et château de Beloeil à.p.d. 33,50 € / pers.
 - Aubechies, à la rencontre de nos ancêtres... : à.p.d. 22,50 € / pers.

Journées Entreprises

Journée « découverte » :	à partir de 43,50 € / personne (min. 30 pers. - max. 50 pers.)
Journée « gallo-romaine » :	à partir de 37,00 € / personne (min. 30 pers. - max. 60 pers.)
Journée « team building » :	à partir de 60,50 € / personne (min. 35 pers. - max. 70 pers.)

Suppléments et droits d'accès au site

Possibilité de pique-niquer à l'Archéosite moyennant 1,20 € par enfant pour une boisson

En cas de groupe inférieur à 20 personnes : 15,00 € / 1 mod. - 20,00 € / 2 mod. - 25,00 € / 3 mod.

Droit d'accès au site en cas d'ateliers ou de démonstrations sans visites guidées : 4,50 € / enfant et 5,50 € / adulte

* sous réserve de modifications